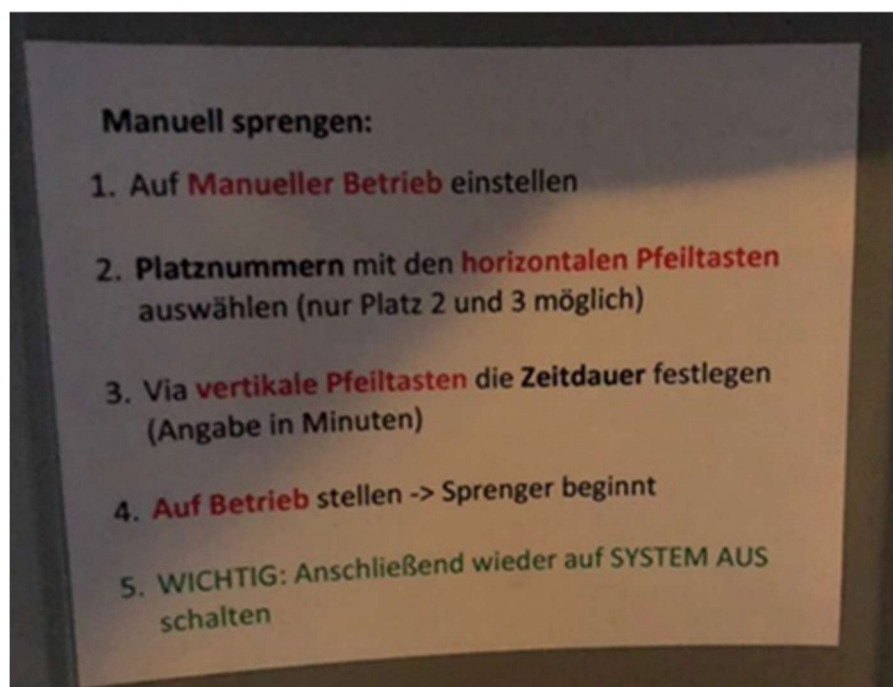
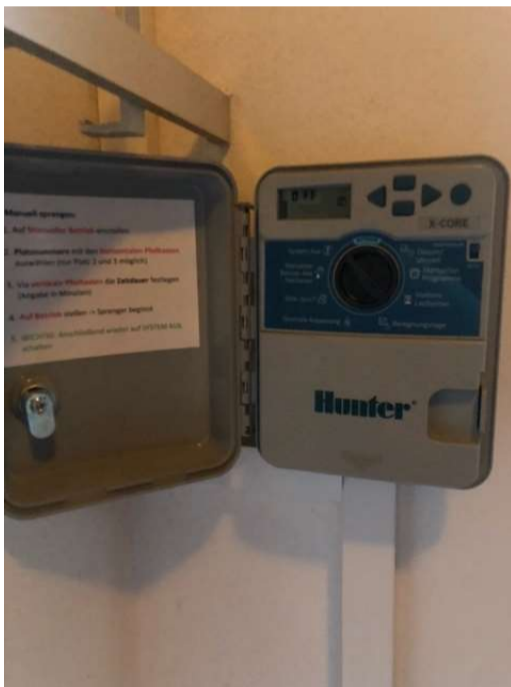




Übersicht: Bedienung der automatischen Bewässerungs-Anlage der Spvg. Haste

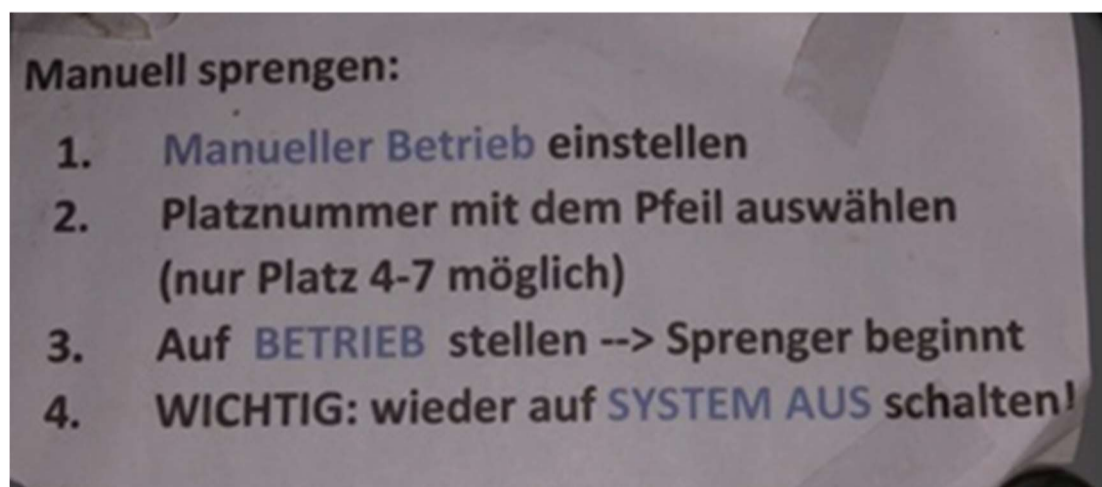
Platz 2 und 3

- Wo? Eingang Sommer-Clubhaus (direkt rechts).
- Wie? Bedienungsanleitung durchlesen und umsetzen.



Platz 4 – 7

- Wo? Gegenüber vom Eingang zu Platz 4 ist der Heizungsraum.
- In den Raum rechte Seite ist die Bewässerungs-Automatik.



Wichtig ist, die Automatik immer wieder auf „System AUS“ stellen.